

GLAMOUR

FINITURA a CALCE GRASSELLO

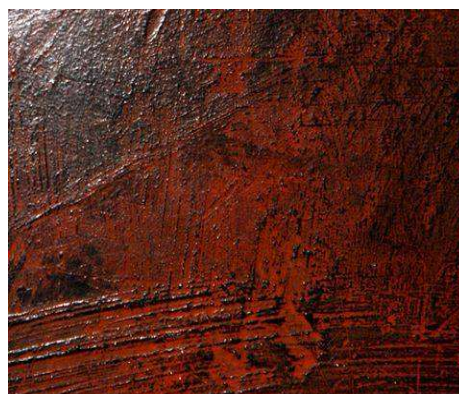
DESCRIZIONE

Miscela di materiali naturali selezionati per rifinitura su fondo intonacato; di colore naturalmente Bianca o colorata con cocchiopesto e terre.

COMPOSIZIONE: Crema di grassello di calce, stagionato almeno 36 mesi, filtrato ed additivato con componente strutturante. Colorato con cocchiopesto e terre coloranti.

USO: Rasatura di finitura in interno, su supporti vecchi e nuovi come intonaco, cartongesso e fibrogesso rasati, pannelli cementizi, pannelli isolanti in fibra o sintetici. Ove si necessita compatibilità al supporto, traspirabilità, resistenza all'azione disgregante dell'acqua.

PROPRIETÀ: La miscela contiene solo calce grassa ottenuta da ciottoli di fiume e stagionata in fossa almeno 36 mesi, silicato di sodio, carbonato di calcio micronizzato, olio di lino; ha un basso contenuto di sali solubili, è compatibile con tutti i supporti con legante idraulico, naturalmente molto traspirante, la presa pozzolanica consente una notevole adesione ai supporti, che si sviluppa in maniera graduale. Il prodotto non è combustibile e non produce fumi.



MODALITA' DI APPLICAZIONE

PREPARAZIONE DEI SUPPORTI: Sigillare tutte le fessure del paramento e regolarizzare il supporto per evitare ringrossi di spessore che potrebbero causare fessurazioni da ritiro; Da valutare l'eventuale applicazione di un primer specifico (ID-10) che renda omogenea la superficie (per assorbenza);

MISCELAZIONE: Mescolare il prodotto con poca acqua pulita, meglio se distillata, quanto basta per un impasto a crema omogeneo e privo di grumi, è consigliabile eseguire la miscelazione meccanicamente con miscelatore elettrico e frusta da pittura. Piccoli quantitativi possono comunque essere mescolati manualmente. Bagnare il supporto prima di iniziare l'applicazione della finitura.

APPLICAZIONE: Applicare la prima mano a pennello e la seconda di finitura con spatola americana d'acciaio o in plastica e lisciate con utensile in spugna prima del completo essiccamento.

Segue ./...

La lucidatura può avvenire utilizzando un film di najlon in più strati avvolto in una spugna.

Il numero delle mani in applicazione è a discrezione del professionista.

Non superare i 1 mm di spessore per singolo strato. Spessori elevati devono essere realizzati applicando più strati.

I tempi di lavorazione ed asciugatura possono allungarsi in condizioni climatiche diverse e spessori di applicazione elevati.

Con murature molto assorbenti o con temperature alte è opportuno bagnare preventivamente il supporto per evitare una troppo rapida essiccazione dell'intonaco appena applicato.

Applicare ad una temperatura compresa tra +5 e +30°.

DATI TECNICI

Legante di base	Calce Grassello (aerea)	Resa / Consumo	2 kg/m ² x mm spessore
Massa volumica (UNI EN 1015-10)	1550 Kg/m ³	Spessore massimo per strato	0,3 / 1 mm
Coefficiente di assorbimento capillare (UNI EN 1015/18)	cat. W1	Granulometria (UNI EN 1015-1)	da 0 a 0,2 mm.
Conformità	UNI EN 998-1	Resistenza alla diffusione del vapore (UNI EN 1015-19)	$\mu \leq 20$
Adesione per trazione diretta (UNI EN 1015-12)	> 0,4 N/mm ²	Reazione al fuoco	A1
Conducibilità termica	$\lambda = 0,35 \text{ W/m}^{\circ}\text{k}$	Confezione	25 kg

COMPATIBILITA' AMBIENTALE

Natura del prodotto	Inorganica	Tipologia di inerte utilizzato	naturale, inorganico
Contenuto in riciclati	ca. 10 %	Smaltimento di fine uso	in discarica come materiale inerte (rifiuto non pericoloso)

AVVERTENZE

- il prodotto non deve essere applicato con temperature inferiore a +10°C e superiore a +30°C
- Non mescolare con l'aggiunta di cemento, additivi, o altre sostanze in genere.
- Non applicare su pareti interessate da polveri, efflorescenze, grassi ed altre sostanze in genere.
- L'applicazione fresca va protetta dal gelo e da una rapida essiccazione. Poiché l'indurimento si basa sulla presa aerea della calce una temperatura di +10°C viene consigliata come valore minimo nell'arco delle 24 ore; Al di sotto di tale valore la presa verrebbe eccessivamente ritardata e sotto i 5°C la miscela fresca o anche non completamente indurita sarebbe esposta all'azione disgregatrice del gelo o stonalizzazioni del colore.
- Se possibile è opportuno bagnare la superficie della struttura, per evitare una veloce essiccazione dell'applicato e conseguente possibile riduzione di resistenza meccanica o distacchi.
- È necessario aerare adeguatamente i locali dopo l'applicazione sino a completo essiccamento, evitando forti sbalzi termici nel riscaldamento degli ambienti.
- H-G Glamour deve essere usato allo stato originale senza aggiunta di materiali estranei.
- Conservare il prodotto in luogo al riparo da sole battente e gelo.
- Il produttore pur garantendo la qualità dei propri prodotti, declina ogni responsabilità per quanto riguarda l'applicazione dei prodotti al di fuori del suo controllo; I nostri consulenti sono a Vostra disposizione per valutare la metodologia da seguire per limitare inconvenienti.

NOTE:

Il prodotto è destinato ad un uso professionale e l'applicazione implica la verifica d'idoneità all'impiego previsto e l'assunzione di responsabilità derivanti dall'utilizzo. I dati in questa scheda tecnica sono ottenuti da misure di laboratorio e prove in opera. Il produttore si riserva di apportare in qualsiasi momento e senza preavviso le varianti più opportune ai dati tecnici riportati.

Personale tecnico è disponibile a prestare assistenza ed a fornire ogni consiglio utile per l'impiego e l'applicazione.

AGG.04/2018/Rev.04

BREVE VOCE DI CAPITOLATO:

Fornitura e posa in esecuzione di rivestimento minerale con prodotto predosato ecologico, altamente traspirante, composto da Grassello di calce proveniente dalla cottura di ciottoli di fiume, polveri carbonatiche, olio di lino e silicati, eventualmente colorate con cocchiopesto, terre naturali. Applicato a due mani incrociate a finitura frattazzata con frattazzo in acciaio, di spugna o film in polietilene.

L'applicazione avverrà a temperatura ambiente e del supporto compresa tra +10 e +30 °C. Le superfici trattate saranno protette dalla pioggia e dall'umidità fino alla completa essiccazione del prodotto applicato (2 – 5 gg. a seconda delle condizioni atmosferiche).

Tipo BIO-FINITURE HERES esclusi ponteggi fissi ed inclusi ponteggi mobili o provvisori al mq.

Varianti di lavorazione superficiale:

Finitura frattazzata. Finitura della superficie con frattazzino di spugna.

Finitura liscia. Finitura eseguita con spatola di acciaio inox, comprimendo e levigando la superficie con film di polietilene.

