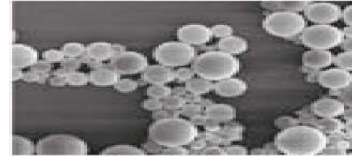


Scheda Tecnica **PRIMER ID-20**

ID-20

PRIMER DI FONDO UNIFORMANTE D'ASSORBENZA Specifico nel ciclo RasoThermo

PRODOTTO: primer uniformante, riempitivo a base di resine acrilossilossaniche, inerti in micro e nanosfere di silicio. Consolida e uniforma l'assorbimento dei sottofondi, fornendo una prima mano di copertura con effetto riempitivo per la successiva applicazione della finitura in RasoThermo fino. Colore: bianco.



DESCRIZIONE: è un primer da applicare su fondo preliminare (prima della finitura) di nuova concezione, che per composizione offre ottima resistenza ai raggi UV, comportamento elastico, significativa riduzione della conduttività termica, riflessione delle radiazioni termiche (infrarossi). E' esente da sostanze nocive quali solventi e pigmenti a base di piombo o cromati.

CAMPI D'IMPIEGO: Come fondo preliminare a successiva finitura su pareti e soffitti interni/esterni in muratura o cartongesso, anche già pitturate, specifico per la preparazione delle pareti alla successiva posa di RasoThermo fino.

VANTAGGI: Consolida, uniforma e regola l'assorbimento dei sottofondi, fornendo una prima mano di copertura con effetto riempitivo creando l'ideale ponte di adesione per la posa di finiture, in particolare del ciclo RasoThermo migliorando la prestazione di resistenza termica complessiva, contiene speciali ingredienti termoisolanti di dimensione nano e micro che contribuiscono al risparmio energetico. Adatto per ogni tipo di superficie nuova e vecchia come calcestruzzo, intonaco, muri a secco e legno, cartongesso. Consumo: Resa stimata ca.8 m²/Lt, fortemente dipendente dalle proprietà della superficie.

CONSUMI: Primer ID-20 si applica in una mano, con una resa di c.a. 6 / 8 mq/l in base all'assorbimento del fondo. Imballi: Latte da 10 Litri.

IMMAGAZZINAGGIO: ID-20 è utilizzabile entro 12 mesi dalla data di confezionamento.

Proteggere il materiale da umidità, gelo e luce del sole diretta. Temperatura di deposito: da +5°C a +30°C. I prodotti devono rimanere nei contenitori originali, non aperti.

MODALITÀ DI APPLICAZIONE e PREPARAZIONE DEL SUPPORTO:

La superficie d'applicazione deve essere compatta, asciutta e priva di grassi e polveri. I supporti nuovi devono essere maturati per almeno 5 giorni. Rimuovere le impurità e pulire le superfici. Togliere le eventuali pellicine sinterizzate e rimuovere le parti in fase di distacco.

NOTE DI APPLICAZIONE: Agitare e rimescolare bene prima dell'uso. Se è necessaria una diluizione, aggiungere fino ad un massimo del 10 – 40 % di acqua in volume. La temperatura di applicazione deve essere compresa tra +5 e +35°C. Applicare 1 o 2 strati con un pennello di buona qualità, rullo o spray con un ugello di diametro 1,4 mm o più. Non applicare primer in eccesso. Verificare che angoli e bordi siano adeguatamente ricoperti. Eventuali mani successive devono essere applicate 4-6 ore dopo l'applicazione precedente. Tempo di essiccazione: In genere 1 ora a seconda dello spessore del rivestimento e del clima ambiente. Basse temperature e umidità elevata aumenteranno i tempi di asciugatura.

DATI TECNICI	UNITA'	VALORE	METODO
Contenuto in solidi		31±1 1.	MVPF 01
Viscosità Brookfield	(1) mPa	<100	UNI EN ISO 2555
pH		7,0±1,0	ISO 976
Temperatura minima di filmazione	°C	8°	UNI 8490-14
Diametro prevalente delle particelle	µm	0,025÷0,040 anionico-non ionico	MVANS 20
Densità a 23°C	Kg/dm ³	1,05	MVPF 18
Temperatura di transizione vetrosa	°C	15±1	MVANS 01

PROPRIETA': la composizione del prodotto rende estremamente omogeneo l'assorbimento del supporto facilitando l'adesione, ottimizzando e favorendo le successive operazioni di finitura.

AVVERTENZE: La confezione (secchio) deve essere richiusa con il coperchio originale dopo ogni prelievo. Una volta indurito non può più essere riutilizzato. Il prodotto in confezione teme il gelo (il prodotto sgelato non può essere utilizzato). Non applicare con temperature inferiori a + 5°C e superiori a + 30°C. Nel contenitore originale sigillato, il prodotto si mantiene 12 mesi dalla data di produzione (da controllare nell'etichetta della confezione). Conservare il prodotto al riparo dal gelo e sole.

Agg.01/2022/Rev.01