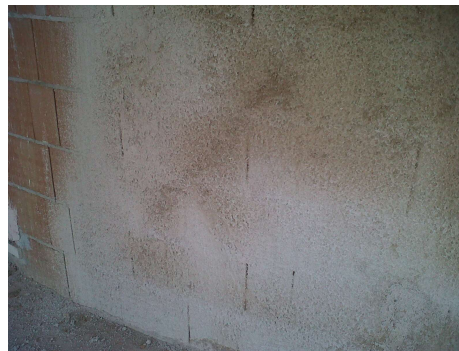


Scheda Tecnica **RC-02**

RINZAFFO DI PRIMA MANO

DESCRIZIONE: Miscela per la realizzazione di rinzaffi interni ed esterni che migliorano l'aggrappo delle malte alle superfici difficilida intonacare, privo di cemento.

DESTINAZIONE D'USO: Nel ciclo intonaco, su supporti in laterizio o misti, come primo strato finalizzato ad uniformare la superficie per planarità, rugosità ed assorbenza. L'utilizzo del rinzaffo non altera la naturale respirabilità delle murature.



COMPOSIZIONE: miscela composta da inerti selezionati aventi una curva granulometrica da 0 a 3 mm, calce idraulica naturale, cocciopesto e composti di qualità superiore che ne migliorano le proprietà di adesione al supporto.

APPLICAZIONE: Preconfezionato a secco, impastare con acqua pulita, da applicarsi a mano o con macchine intonacatrici da premiscelato. Prima di procedere all'applicazione della malta da intonaco, attendere 48 ore per avere la massima garanzia di una perfetta presa, indurimento ed adesione del rinzaffo al supporto. La superficie rinzaffata dovrà essere lasciata scabra al fine di creare le migliori condizioni di aggrappo degli strati successivi di intonaco.

DATI TECNICI:

Acqua d'impasto	24% ca	Granulometria	max 3 mm
Massa polvere	1400 kg/m ³	Resistenza a compressione a 28 gg.	ca. 5 N/mm ²
Adesione al supporto	> 0,4 N/mm ²	Reazione al fuoco	A1
Consumo	ca. Kg 7 x m ² . di superficie bencoperta	Resistenza ai solfati ai 100 gg.	Provini integri
Legante di base	Calce NHL 3,5	Conformità	UNI EN 998-1

COMPATIBILITA' AMBIENTALE

Natura del prodotto	inorganica	Tipologia di inerte utilizzato	naturale, inorganico
Contenuto in riciclati	ca. 15 %	Smaltimento di fine uso	in discarica come materiale inerte (rifiuto non pericoloso)

FORNITURA: Il prodotto, rinzaffo, viene fornito in confezioni da 25-30 kg su bancali con copertura termoretraibile.



AVVERTENZE:

- Bagnare, a rifiuto, il supporto prima di ogni applicazione.
- Non applicare l'impasto con temperature inferiori a +5°C o superiori a + 30°C del supporto e dell'aria.
- Ad applicazione avvenuta, tenere la superficie inumidita per evitare veloci perdite d'acqua con possibili fenomeni di fessurazioni e distacco (bruciatura dell'applicato)
- Conservare il prodotto in luogo asciutto ed al riparo da pioggia ed umidità.
- L'introduzione negli impasti di qualsiasi dose di cemento può compromettere la qualità dei manufatti e la bontà dei risultati.

NOTE:

Il prodotto è destinato ad un uso professionale e l'applicazione implica la verifica d'idoneità all'impiego previsto e l'assunzione di responsabilità derivanti dall'utilizzo. I dati in questa scheda tecnica sono ottenuti da misure di laboratorio e prove in opera.

Il produttore si riserva di apportare in qualsiasi momento e senza preavviso le varianti più opportune ai dati tecnici riportati.

Personale tecnico è disponibile a prestare assistenza ed a fornire ogni consiglio utile per l'impiego e l'applicazione.

Agg.01/2024/Rev.03

VOCI DI CAPITOLATO: Applicazione di rinzafo, su strutture verticali, orizzontali ed oblique, interne ed esterne, con composto costituito da una miscela di inerti carbonatici selezionati aventi una curva granulometrica da 0 a 3 mm in Calce idraulica naturale 3,5 e composti di qualità superiore che migliorano le proprietà di adesione al supporto, privo di cemento, applicato a spruzzo a mano o con intonacatrice. (tipo RC-02 Heres)