

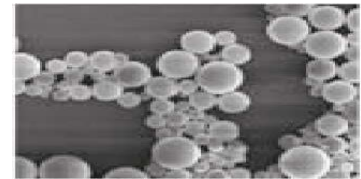
Scheda Tecnica H-UR

Uniformant-R

FONDO UNIFORMANTE RIEMPITIVO TERMORIFLETTENTE

Specifico nel ciclo: ciclo H-55 + Uniformant-R + Termocover

PRODOTTO: Fondo uniformante termoriflettente, riempitivo a base di resine acrililossaniche, inerti in micro e nanosfere di silicio. Consolida e uniforma l'assorbimento dei sottofondi, fornendo una prima mano di copertura con effetto riempitivo e migliora l'efficienza energetica del fabbricato. Colore: bianco. Colorabile con pigmenti IR Riflettenti con sistema Tintometrico Heres.



DESCRIZIONE: è un fondo per tonachino di nuova concezione, che per composizione offre ottima resistenza ai raggi UV, comportamento elastico, significativa riduzione della conduttività termica, riflessione delle radiazioni termiche (infrarossi). Riflettendo oltre il 90% delle radiazioni termiche che colpiscono le pareti dei vani risulta, una soluzione ideale per migliorare l'isolamento termico convenzionale e l'efficienza energetica interna. Applicabile su tutte le superfici intonacate. Particolare eccellenza prestazionale in abbinamento con il Rasothermo ed il tonachino Termocover. Uniformant R svolge un'azione preventiva antimuffa.

E' esente da sostanze nocive quali solventi e pigmenti a base di piombo o cromati.

CAMPI D'IMPIEGO: Come fondo preliminare a successiva finitura in pittura o tonachino minerale su pareti e soffitti interni/esterni in muratura o cartongesso, anche già pitturate, specifico per la preparazione delle pareti alla successiva posa di Termocover Termoriflettente.

VANTAGGI • Consolida, uniforma e regola l'assorbimento dei sottofondi, fornendo una prima mano di copertura con effetto riempitivo creando l'ideale ponte di adesione per la posa di finiture, in particolare del ciclo Termocover migliorando la prestazione di resistenza termica complessiva, contiene speciali ingredienti termoisolanti di dimensione nano e micro che contribuiscono al risparmio energetico. Le particelle termo-riflettenti riducono la conduzione del calore, riflettono le radiazioni termiche e creano una barriera contro l'umidità che si traduce in un significativo risparmio energetico. Come previene i ponti termici, così minimizza la condensa dell'umidità e la comparsa di muffe. Adatto per rifinitura esterna di fabbricati civili ed industriali, ospedali, scuole, alberghi e aree pubbliche grazie alla sua lavabilità e resistenza ai lavaggi (EN 13300, classe 1). Adatta per ogni tipo di superficie nuova e vecchia come calcestruzzo, intonaco, muri a secco e legno, cartongesso. Consumo: Resa stimata ca. 8 m²/Lt, fortemente dipendente dalle proprietà della superficie.

CARATTERISTICHE:

- Risparmio energetico
- Riduce il trasferimento di calore alla muratura
- Riduce e Previene i ponti termici
- Azione anti-fungina e protegge dalla comparsa delle muffe
- Pittura a base d'acqua
- Basso contenuto COV
- Lunga durata
- Facile applicazione sulla superficie

HERES Srl v.lo E. Mattei, 10 | 31055 Quinto di Treviso (TV) | T +39 0422 880099P.I. 03128700261 – R.E.A. 223128 www.heresitalia.com - E-mail: info@heresitalia.com

CONSUMI: UNIFORMANT-R si applica in una mano, con una resa di c.a. 6 / 8 mq/l

Imballi: Latte da 10 Litri.

MODALITÀ DI APPLICAZIONE e PREPARAZIONE DEL SUPPORTO

La superficie d'applicazione deve essere compatta, pulita, asciutta e priva di grassi, cere, siliconi e polveri.

I supporti nuovi devono essere maturati per almeno 20 giorni. Rimuovere le impurità e pulire le superfici. Togliere le eventuali pellicine sinterizzate. Pulire accuratamente le superfici a secco o a umido. Rimuovere le parti in fase di distacco, i residui di vecchie pitturazioni e di vecchi rivestimenti friabili e procedere con la pulizia (meccanicamente oppure mediante opportuni sverniciatori). Su supporti soggetti a umidità di risalita è opportuno provvedere alla risoluzione della problematica con sistemi idonei prima dell'applicazione del prodotto. Isolare idoneamente supporti con macchie di nicotina, smog, acqua, fuliggine o grasso.

Per l'applicazione su supporti soggetti ad umidità da risalita è opportuno provvedere alla risoluzione della problematica con sistemi idonei prima dell'applicazione del prodotto. Isolare idoneamente supporti con macchie di nicotina, smog, acqua, fuliggine o grasso. In presenza di muffe e microorganismi è necessaria trattamento di pulizia e sanificazione delle pareti dell'ambiente con **H-P114**. In presenza di gravi problematiche termiche, si consiglia la preventiva applicazione del **CICLO RASOTHERMO**. Consultare preventivamente l'ufficio tecnico Heres per valutare il ciclo applicativo più idoneo in base alla problematica rilevata. Se sulle superfici sono presenti delle crepe, si consiglia l'applicazione di idonee malte/sigillanti/stucchi. In presenza di verniciature a smalto, intervenire preventivamente con un'abrasione meccanica o irruvidire lo strato superficiale. In presenza di vecchie pitture a calce o minerali, rimuovere lo strato superficiale fin dove possibile. L'ufficio tecnico Heres è a disposizione per indicare l'esatto ciclo applicativo da utilizzare in base alla superficie applicativa.

NOTE DI APPLICAZIONE: Agitare e rimescolare bene prima dell'uso. Se è necessaria una diluizione, aggiungere fino ad un massimo del 10% di acqua in volume. La temperatura di applicazione deve essere compresa tra +8 e +35°C. Applicare 1 o 2 strati con un pennello di buona qualità, rullo o spray con un ugello di diametro 1,4 mm o più. Non applicare pittura in eccesso. Verificare che angoli e bordi siano adeguatamente ricoperti. Le mani successive devono essere applicate 4-6 ore dopo l'applicazione precedente. Tempo di essiccazione: In genere 1 ora a seconda dello spessore del rivestimento e del clima ambiente. Basse temperature e umidità elevata aumenteranno i tempi di asciugatura.

DATI TECNICI

Conduttività termica	< 0,1 W (mk) ISO8302 (EN12667:2004) 10 volte inferiore alla normale pittura	Resistenza termica	R = 0,36 (m ² K/W)
Riflessione della radiazione termica	90% della regione di luce infrarossa (700nm - 2,2 μm ASTM G173)	Peso specifico	ca. 1,00 Kg./Lt (+/- 0,5%) circa a 20° C.
Permeabilità all'acqua	"non permeabile" con acqua secondo norma EN ISO 1062-3:2008	Essiccazione	al tatto 45', in profondità 24h a 20°C
Resistenza ai funghi	Eccellente resistenza ai funghi ed alghe, classe 1 secondo norme BS3900:G6:1989	COV	Max 12 gr/L
Aspetto	pasta cremosa bianco o cartella colore	Norme di certificazione	UNI EN ISO 13786:2007 + UNI EN 1934:2000
pH	12	Laboratorio Certificatore	CMR: Center Materials Research



ISOLANTE

AVVERTENZE: La confezione (secchio) deve essere richiusa con il coperchio originale dopo ogni prelievo. Una volta indurito non può più essere riutilizzato. Il prodotto in confezione teme il gelo (il prodotto sgelatonon può essere utilizzato). Non applicare con temperature inferiori a + 5°C e superiori a + 30°C. Nel contenitore originale sigillato, il prodotto si mantiene 12 mesi dalla data di produzione (da controllare nell'etichetta della confezione). Conservare il prodotto al riparo dal gelo e sole.

AVVERTENZE DI SICUREZZA (LEGGI E NORMATIVE VIGENTI): Il prodotto può produrre irritazioni oculari. Se ripetutamente a contatto con la pelle può provocare arrossamento. Il prodotto non è da considerarsi pericoloso ai sensi del D.M. 28.01.92. Considerazioni sullo smaltimento: recuperare se possibile. Inviare i rifiuti a normali impianti di smaltimento autorizzati. Tenere fuori dalla portata dei bambini. Non utilizzare il contenitore vuoto per la conservazione degli alimenti. Evitare il contatto con la pelle e gli occhi. In caso di contatto con la pelle lavarsi immediatamente con acqua e sapone. Non usare diluenti o solventi. In caso di contatto con gli occhi, lavare immediatamente e abbondantemente con acqua e, se necessario consultare un medico.

In caso d'ingestione consultare immediatamente il medico e mostrargli il contenitore o l'etichetta. Non gettare nelle fogne o nei corsi d'acqua. Smaltire il contenitore vuoto con responsabilità e secondo la legislazione locale.

COV (Composti Organici Volatili): Limite massimo UE del valore del contenuto di COV (Direttiva 2004/42/CE) del prodotto pronto all'uso (categoria A / a "pitture opache per pareti e soffitti interni", tipoBA): 30 g / L (2010). Il massimo contenuto di COV di questo prodotto è di 12 g / L.

NOTA: Il fornitore del materiale, non esercitando alcun controllo sulle applicazioni, non si assume responsabilità per l'utilizzo ed i metodi di posa seguiti. I dati riportati si riferiscono a prove ed esperienze certificate in laboratorio e possono essere modificati a seconda delle condizioni di messa in opera. L'utilizzatore deve comunque verificare l'idoneità del prodotto all'impiego desiderato, assumendosi ogni responsabilità derivante dall'uso.

Il produttore, Heres Srl, si riserva la facoltà di apportare modifiche tecniche senza alcun preavviso.

Agg.01/2024/Rev.02